

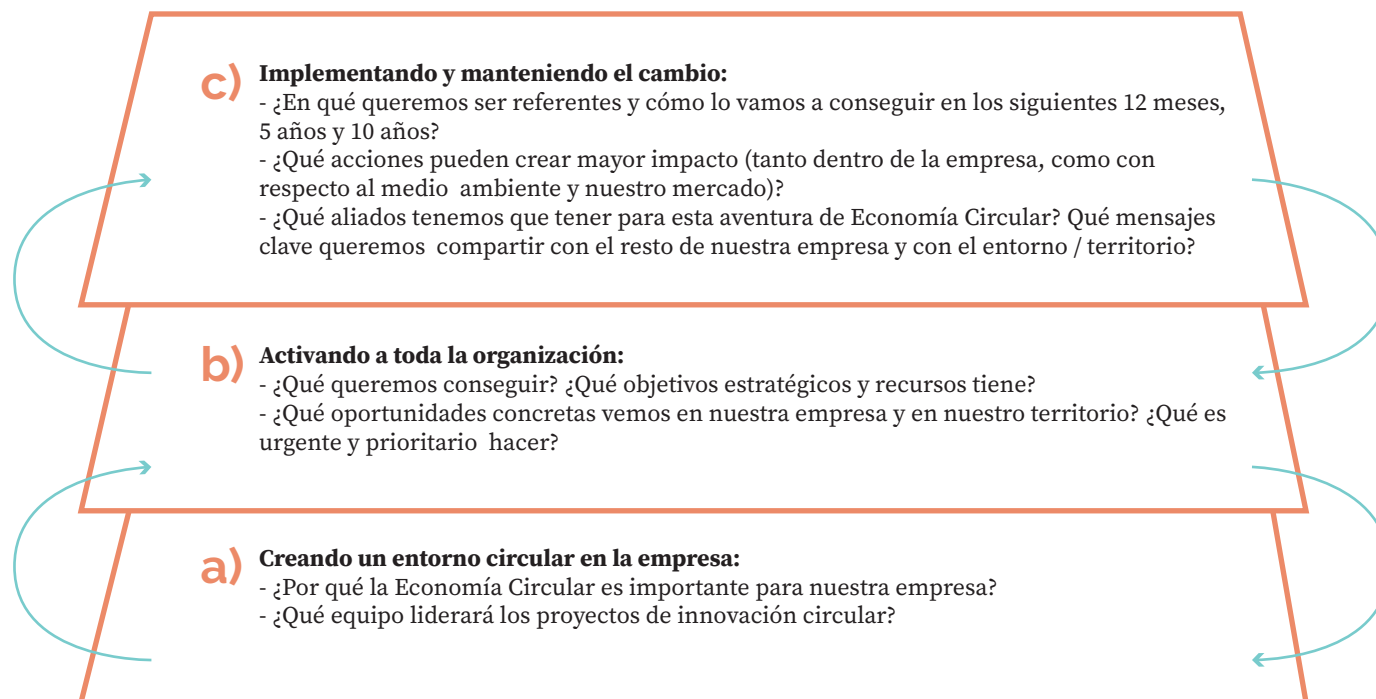


4 lugares para la economía circular:
leku_empresa



ACCIÓN leku_EMPRESA:

#Oleku se presenta como un proceso y una serie de herramientas de Economía Circular e innovación que busca tener un impacto positivo en el tejido empresarial y emprendedor. Para ello tenemos que conseguir generar un caldo de cultivo en nuestras empresas donde la innovación circular juegue un rol esencial. Para alinear la estrategia de la empresa con una visión circular proponemos la realización de una sesión de trabajo con diferentes estamentos de la empresa para aclarar el proceso de cambio y generar una innovación sostenida en el tiempo y alineada a los objetivos empresariales. Para ello hemos desarrollado esta plantilla:





Generar
la solución de impacto

Proceso #O

[3.1] Guía cómo

Conociendo soluciones que
pueden servirnos de inspiración.



Cómo ECONOMÍA CIRCULAR





Desde el punto de vista empresarial, en esta transformación surgen oportunidades para repensar productos y servicios, ofrecer otros nuevos, y diseñar nuevos modelos de negocio que alineen rentabilidad y circularidad.

Veámoslo con un ejemplo:

Piensa qué cambiaría si un fabricante de bombillas pasa de vender bombillas (producto) a ofertar su luz (servicio), cobrando una cuota regular por el servicio ofrecido.

Desde este modelo de negocio, tendría sentido para el fabricante:

- diseñar y fabricar bombillas más duraderas y reparables
- introducir diseños modulares y de fácil desensamblaje para permitir la separación de componentes y materiales y permitir su reaprovechamiento
- innovar en tecnología para permitir el mantenimiento predictivo y preventivo de las bombillas
- perseguir la máxima eficiencia energética (al incluir el servicio de iluminación el coste energético, el ahorro de energía supondría un ahorro directo en costes)

...

De este modo, ¡los incentivos para la empresa sí están alineados con lo más positivo para el planeta!



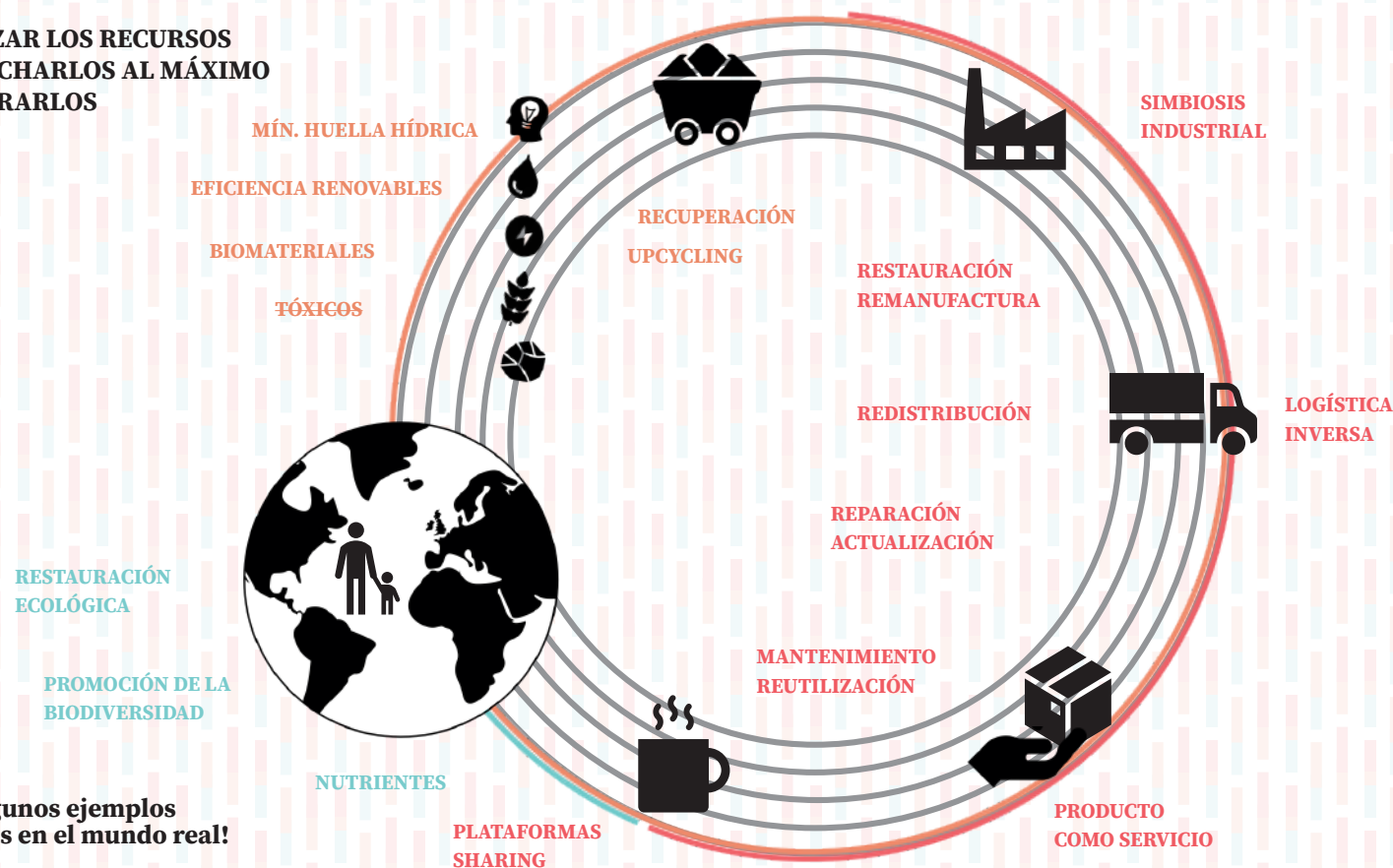
Proceso #O

[3.1] Guía cómo

Cómo ECONOMÍA CIRCULAR

Desde el marco para entender la economía circular presentado en la guía 'QUÉ ES', poner en marcha la economía circular supone desplegar estrategias que nos permitan avanzar en:

- #1 OPTIMIZAR LOS RECURSOS
- #2 APROVECHARLOS AL MÁXIMO
- #3 REGENERARLOS



¡Veamos algunos ejemplos inspiradores en el mundo real!

*Basado en el marco propuesto por Adela Conchado.



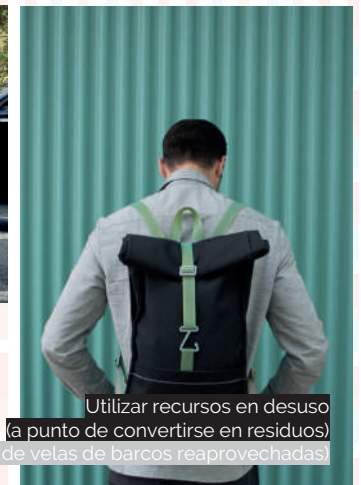
#1 OPTIMIZAR LOS RECURSOS



Prescindir de lo prescindible
(ej: anillas de plástico reemplazadas por un pegamento entre las latas)



Utilizar materiales reciclados
(ej: separadores carril bici de plástico reciclado)



Utilizar recursos en desuso
(a punto de convertirse en residuos)
(ej: mochilas de velas de barcos reaprovechadas)



Poner en valor lo que no estaba siendo valorado
(ej: campaña "frutas feas" para vender con descuento frutas y verduras cuya apariencia no se ajusta a los estándares habituales de los supermercados)



Aprovechar subproductos
(ej: barritas producidas a partir del bagazo de la producción de cerveza)



Emballar mejor
(ej: packaging de envío a cliente en sacos de arroz reaprovechados, que además pueden seguir usándose como bolsas gracias a unas asas que se le añaden)

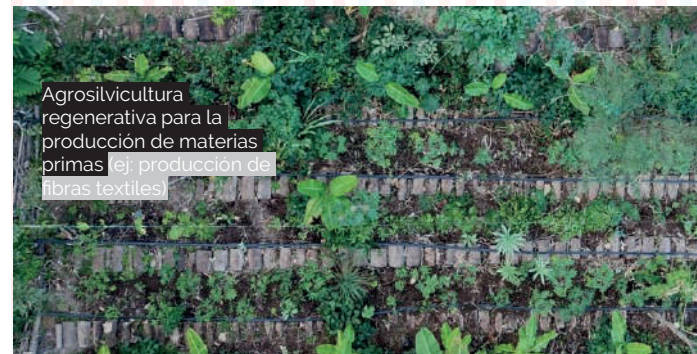


2# APROVECHARLOS AL MÁXIMO





3# REGENERARLOS



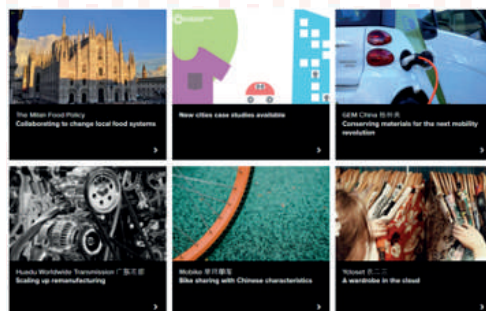


REFERENCIAS Y RECURSOS

Circular Design Guide (EN)
www.circulardesignguide.com

Repositorio de casos de estudio (EN)
www.ellenmacarthurfoundation.org/case-studies

Recopilación de buenas prácticas en Europa, European Circular Economy Stakeholder Platform (EN)
circulareconomy.europa.eu/platform/en/good-practices



Proceso #0

[3.2a] Mapa diseño circular

Esta herramienta propone 10 principios clave para el diseño circular. Podéis elegir cuáles de ellos consideráis más relevantes para vuestro producto y esbozad en el recuadro cómo sería la solución aplicando esos principios.

Una vez esbozada una solución, os proponemos repasar todos los principios para asegurarnos que la solución no contradice fundamentalmente ningún principio, y también por si es posible incorporar alguna consideración adicional que la mejore.



Mapa DISEÑO CIRCULAR

O-3 GENERAR LA SOLUCIÓN CIRCULAR DE IMPACTO

Considera qué principios del diseño circular podrías aplicar. Anota o esboza soluciones en el espacio disponible

MATERIALES CIRCULARES

Seleccionar materiales reciclados y reciclables, o materiales renovables obtenidos mediante prácticas regenerativas

'RECIRCULABILIDAD'

Diseñar con el final de uso en mente, pensando cómo va a reintroducirse en otros círculos de uso una vez finalizado su uso primario

RESIDUO CERO

Minimizar al máximo la generación de residuos y emisiones en la fabricación del producto. Mejorar eficiencias en fabricación también en energía, tiempos, utilización de maquinaria, etc.

DESENSAMBLAJE FÁCIL

Diseñar para que el producto pueda desensamblarse fácilmente, poniendo en valor cada una de sus componentes

MATERIALES Y PROCESOS SALUDABLES

Utilizar productos y procesos químicos que no generen sustancias peligrosas. Evitar sustancias nocivas, tóxicas, corrosivas, irritantes, teratógenas y carcinógenas.

RENOVACIÓN

Prolongar el uso de un producto gracias a la reparación o renovación de sus componentes o materiales

VERSATILIDAD

Productos que resulten útiles en múltiples contextos o para múltiples usuarios, adaptándose fácilmente a diferentes estilos, usos, género, edad, etc.

DURABILIDAD

Hacer productos robustos gracias a elección de materiales y procesos de fabricación

TRANSPORTE

Paquetes adaptados al envío y con materiales que pueden ser reutilizados, reciclados o biodegradados; producción-consumo en proximidad; medios de transporte eficientes

SERVITIZACIÓN

Establecer nuevos modelos de negocio basados en la servitización para promover la extensión del ciclo de vida del producto

Basado en Make Circular Guide (makecircularguide.com)

Proceso #0

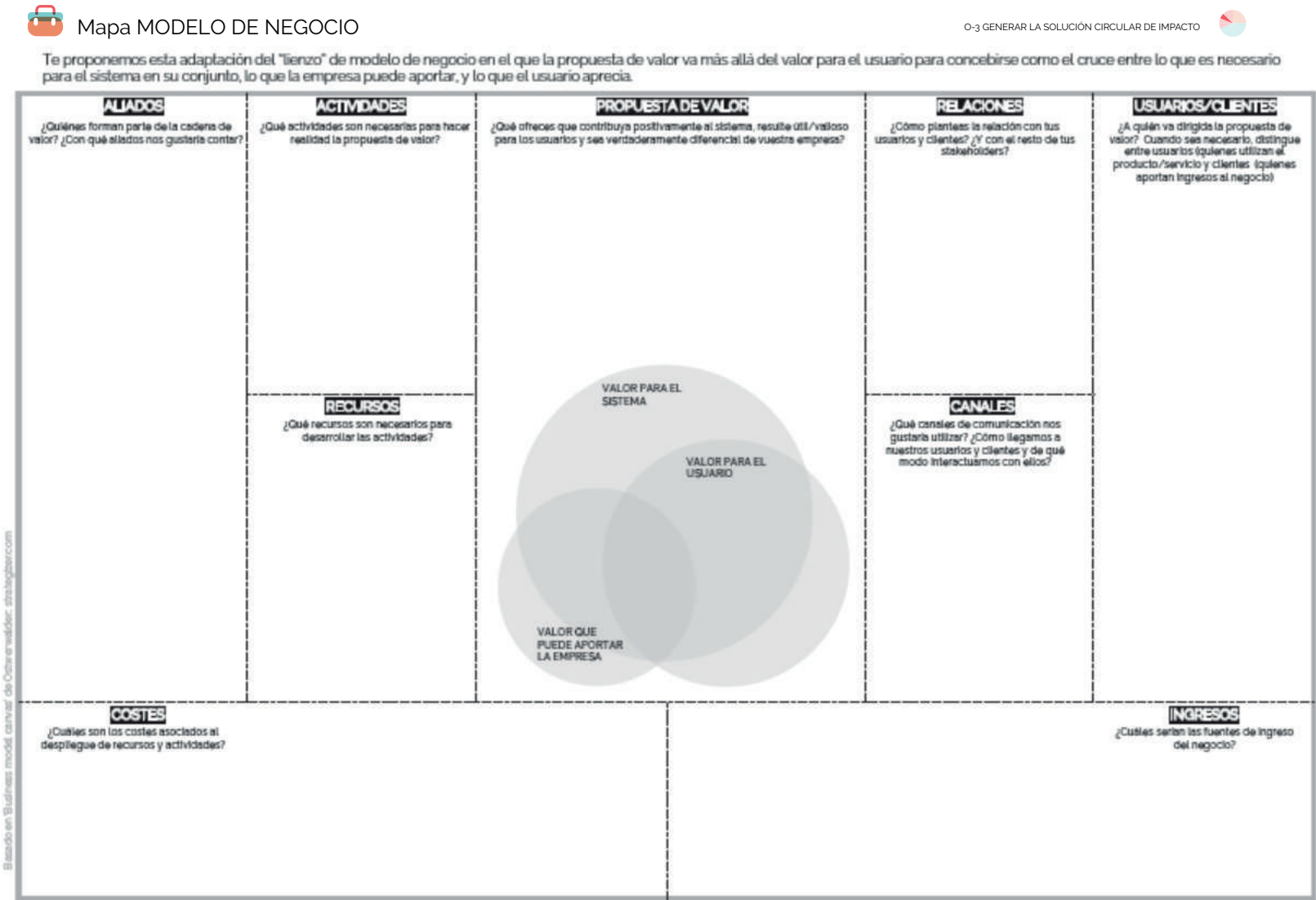
[3.2b] Mapa modelo de negocio

Esta herramienta es una adaptación del **lienzo de modelo de negocio** (Osterwalder et al. 2010) tan utilizado en el mundo de la innovación y el emprendimiento.

La novedad fundamental respecto a la herramienta original se da en su pieza central, la propuesta de valor. Si habitualmente la propuesta de valor se refiere exclusivamente a valor para el usuario o cliente, extendemos aquí el entendimiento de valor para considerar el valor para el sistema y el valor que puede aportar la empresa.

Y es que es importante asegurarnos de que las soluciones que propongamos no sólo van a satisfacer cierta necesidad de los usuarios, si no que van a hacerlo desde las propias fortalezas de la empresa y generando un impacto positivo en el sistema.

* Para profundizar en el diseño de modelo de negocio circular, puede resultarte útil la metodología ECOCANVAS (Nicola Cerantola, 2012): <https://ecologing.es/ecocanvas/>



Proceso #O

[3.3] Foto solución

Tras haber desarrollado una o varias oportunidades identificadas y darle(s) forma de solución (producto, servicio, modelo de negocio y/o proyecto de innovación), llega el momento de plasmarla o “fotografiarla” como culminación de esta fase.

En este caso os dejamos un espacio en blanco donde poder dibujar, esbozar, enunciar vuestra solución.

Os proponemos además valorar los impactos ambientales, sociales y económicos de la solución. Podéis utilizar como benchmark los impactos que habáis identificado inicialmente para vuestra actividad en el ‘mapa SITUACIÓN’.

Si todo ha ido bien, deberíais constatar que efectivamente la solución propuesta supone una mejora muy significativa en los impactos.



Foto SOLUCIÓN

O-3 GENERAR LA SOLUCIÓN CIRCULAR DE IMPACTO

Representa la solución propuesta con un diagrama, esquema, boceto.

Valora los impactos ambientales, sociales y económicos de la solución. Puedes utilizar los impactos identificados en el mapa SITUACIÓN como *benchmark* sobre el que comparar



Proceso #0

[3.3] Foto solución

¡YA TENÉIS LA FOTO DE VUESTRA INTENCIÓN!

Os sugerimos colgarla en un lugar visible para que os acompañe el resto del proceso

DE LA IDEA DE SOLUCIÓN... A LA ACCIÓN!

Entonces, ya con vuestra propuesta de solución esbozada, ¿estáis preparados para pasar del papel a la acción? ¡Es hora de ponerse manos a la obra para prototipar y testear la solución!

Os recomendamos construir un prototipo (no necesariamente del producto, también puede ser un mock-up de una aplicación, una teatralización de un servicio, un relato, un diagrama de un proceso o sistema...) que os sirva para terminar de darle forma a vuestra idea, comunicarla, y validar o contrastar vuestros supuestos de partida.

Testeando la idea con usuarios potenciales, podréis seguir desarrollando e iterando la idea de partida hasta alcanzar una solución mucho más refinada y lista para la implementación.



0-3 GENERAR LA SOLUCIÓN CIRCULAR DE IMPACTO

